

# L'accompagnement des enfants ayant un TSA dans l'intégration scolaire



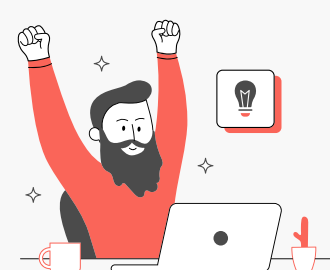
Khorsand Shirin et  
Robert-Charrue  
Mathieu

## DE QUOI ON PARLE ?



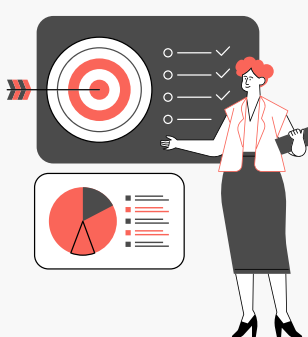
La Suisse veut favoriser l'intégration sociale, scolaire et professionnelles des personnes en situation de handicap.  
Les enfants ayant un TSA ont besoin d'un accompagnement social spécialisé afin de pouvoir être intégré.e.s scolairement en classe ordinaire.

## NOTRE QUESTION



Et donc...  
Comment les travailleurs sociaux et les travailleuses sociales accompagnent les enfants ayant un TSA dans leur intégration sociale en classe ordinaire ?

## MÉTHODES D'ANALYSE



Analyse à partir de 5 textes :

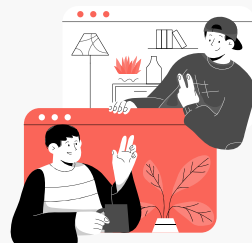
- Emery, R. (s. d.).
- Rouillard-Rivard, D., Julien-Gauthier, F., Poulin, M.-H., & Martin-Roy, S. (2018).
- Corneau, F., Dion, J., Juneau, J., Bouchard, J., & Hains, J. (2019).
- Pelgrims, G., Delorme, C., & Chlostova Muñoz, M. (2021)
- Gouzien-Desbiens, A., & Leroy-Depiere, C. (2021).

## LES OBJECTIFS DE LA RECHERCHE



- Identifier les besoins, les limites et les ressources des enfants dans l'intégration
- Identifier les facteurs facilitateurs et limitants pour les professionnels
- Identifier les enjeux qui peuvent en ressortir

## RÉSULTATS POUR LES ENFANTS AYANT UN TSA...

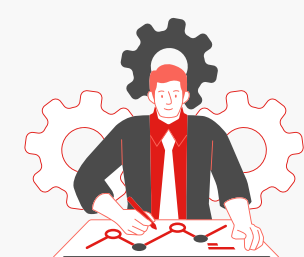


Difficultés dans divers domaines d'apprentissages : social, académique, gestion et expression des émotions.

Besoins de dispositifs d'apprentissages particuliers.

Peut être facilités par des dispositifs et stratégies adaptés à leur situation.

## ... ET POUR LES PROFESSIONNEL.LE.S

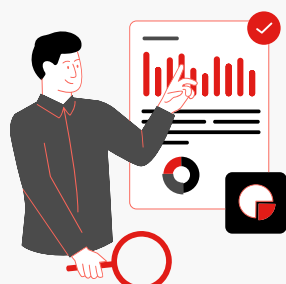


Limitants : apports théoriques enseignés et marge de manœuvre des institutions (spécialisées et ordinaires).

Facilitateur : collaboration interprofessionnelle et collaboration avec les familles.

Essentiel : formation continue et développement de la pratique.

## DISCUSSION

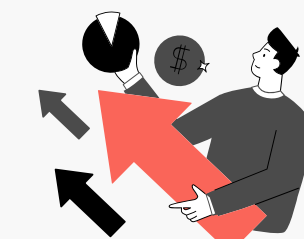


Important : prise en charge pluraliste ; professions, spécialisations, méthodes

L'accompagnement : se base sur des pratiques prouvées efficaces innovantes.

Besoin : rendre compte de la complexité de l'intervention.

## RÉPONSE À LA QUESTION



Proposer des accompagnements se basant sur des stratégies diverses ; thérapie cognitivo-comportementale, rituels, pairage

**Aucune méthode ou stratégie n'est mieux qu'une autre, il faut adapter.**

## CONCLUSION

L'accompagnement des enfants ayant un TSA est diverse selon le degré du handicap et des besoins éducatifs particuliers.

Les professionnel.le.s ont des approches d'accompagnement propre à eux.elles-même.

Les institutions ont aussi une responsabilités dans les dispositifs facilitants l'intégration.

## AUTRES QUESTIONNEMENTS...



L'intégration scolaire est un concept bien suisse, que peut-on dire de l'inclusion scolaire ?

Comment les professionnel.le.s peuvent rendre compte de l'efficacité de méthodes non conventionnelles ?